



# Master online in tecnologie per la didattica DOL

*Il master in pillole*

## IL MASTER

Il Master online in tecnologie per la didattica DOL è un master universitario annuale, di I e II livello, che prevede un impegno di 1.500 ore e l'accreditamento di 60 CFU, previo superamento della prova finale. Non esiste differenza fra contenuti e articolazione didattica del I e del II livello, il master si svolge in unione corsi. La differenza sta nei requisiti di accesso.

La frequenza delle attività formative è obbligatoria e il periodo di formazione non può essere sospeso per alcun motivo. In caso di **mancata frequenza**, di **scarso profitto** o di **plagio** nelle prove intermedie/nella prova finale la Commissione del Master può decidere l'esclusione del partecipante.

## A CHI SI RIVOLGE?

Il Master DOL si rivolge a docenti di ogni ordine e grado e di qualsiasi disciplina e a formatori a vario titolo che siano interessati agli argomenti trattati.

Requisito fondamentale è il possesso di una laurea:

- Laurea triennale per accedere al master di primo livello
- Laurea vecchio ordinamento/magistrale/specialistica per accedere al master di secondo livello

**N.B.** è fondamentale verificare la eventuale equipollenza dei titoli e idoneità di immatricolazione, prima di procedere con l'iscrizione.

Non è necessario essere esperti o possedere particolari competenze per accedere ai contenuti e alle attività del master, ma è fondamentale un atteggiamento proattivo e pronto alla sperimentazione.

## LA TIMELINE

Le attività formative del DOL coprono un periodo di dodici mesi, da novembre a novembre, scandito in moduli obbligatori (8) e moduli opzionali (3). Segue la prova finale, definita in due appelli, solitamente fissati a inizio febbraio e a inizio marzo dell'anno successivo. Il calendario di erogazione dei moduli viene fornito all'inizio del corso, con indicazione dei webinar (moduli obbligatori) e delle consegne in itinere. Ciascun modulo viene attivato in sequenza, secondo la scansione di suddetto calendario, mettendo a disposizione contenuti e tracce delle attività previste (qualora il modulo preveda due consegne, la seconda sarà visibile allo scadere della prima).

## I DOCENTI

I docenti del DOL sono: a) professori o professionisti del Politecnico di Milano b) esperti esterni. Tutti i docenti coinvolti hanno maturato nel tempo una notevole esperienza nel campo di applicazione e hanno un rapporto di lunga data con il mondo della scuola. I docenti ricoprono il ruolo di autori (unici o in collaborazione) delle dispense e delle tracce di attività e di relatori dei webinar di approfondimento.

## I TUTOR

I tutor del DOL ricoprono un ruolo fondamentale nell'organizzazione e nella gestione dell'intera macchina del master, essendo la guida e il riferimento costante per la classe su tutte le questioni di contenuto e di processo che riguardano la vita virtuale dei corsisti.

I tutor DOL sono sempre ex corsisti selezionati, che ricevono una formazione dedicata e, per passione e per disposizione, scelgono di seguire i nuovi corsisti durante il percorso di apprendimento, diventando facilitatori e risorse, essi stessi, per la classe.

La scelta di un profilo di questo tipo poggia su un assunto fondamentale che mette l'empatia al centro del legame fra tutor e corsista: il tutor è qualcuno che ha già sostenuto le prove proposte nel Master, ha già affrontato i suoi contenuti, ha già assorbito la ratio sottesa all'intero percorso e ha le conoscenze e l'esperienza per "ascoltare" con la giusta sensibilità e sostenere concretamente il percorso dei propri corsisti, tanto più nei momenti di difficoltà e di sovraccarico che inevitabilmente incontreranno. Lo stesso meccanismo consentirà al corsista di riconoscere nel proprio tutor un punto di riferimento e



un sostegno concreto, non solo in virtù del fatto che il tutor sa, ma anche del fatto che il tutor è un insegnante egli stesso, consapevole dunque delle esigenze e delle problematiche della scuola. Il tutor è il punto di connessione del dialogo fra il Politecnico e la Scuola.

Il tutor DOL è chiamato ad essere in contatto quotidiano con la classe attraverso il Forum, in modalità asincrona e secondo le proprie disponibilità: non è previsto un supporto h24 e individuale. Il tutor può essere contattato in privato tramite la piattaforma solo per questioni o comunicazioni di carattere personale ma legate al corso.



## LA CLASSE

Ciascuna classe virtuale conta un numero massimo di 20 partecipanti, provenienti da contesti geografici, didattici e di formazione differenti. Questo vuol dire ordini scolastici diversi, discipline diverse, esperienze e approcci diversi, ma animati dalle stesse esigenze. Questa diversità rappresenta una ricchezza dal nostro punto di vista, perché lascia ampio spazio a uno scambio fruttuoso e a nuove sinergie che ciascuno può riconoscere e calare nel proprio contesto di vita professionale.

## L'IMPEGNO

Indicativamente il corso prevede un impegno medio di circa 16 ore settimanali; si tratta di una stima che può variare in base alle conoscenze pregresse e al periodo. Il punto di forza del corso risiede, ancora una volta, nella modalità asincrona di erogazione che consente al corsista di gestire in assoluta autonomia i tempi di studio, lo svolgimento delle attività e la partecipazione alle discussioni nel forum, fatto salvo il rispetto delle scadenze per la consegna degli elaborati.

## I CONTENUTI

Il master DOL conta su una serie di contenuti erogati in modalità asincrona: si tratta per la maggior parte di dispense o articoli, cui si aggiungono in alcuni casi link o video di approfondimento. Quando un modulo viene reso disponibile, il corsista trova in piattaforma tutto il materiale necessario allo studio e allo svolgimento delle attività. Il master è erogato in lingua italiana, sebbene alcune risorse di approfondimento possano essere in lingua inglese.

I contenuti dei moduli, tuttavia, non possono per definizione essere considerati esaustivi, dato anche il carattere di obsolescenza cui vanno soggette le tematiche trattate; essi costituiscono un input da cui partire per approfondire l'argomento attraverso la sperimentazione personale, la ricerca e il confronto con la classe e il tutor.

Oltre ai contenuti del modulo, ciascun corsista DOL ha a disposizione la *Biblioteca delle risorse integrative*, uno spazio in costante divenire che raccoglie, divisi per argomento o modulo, articoli, dispense, link a tool o applicazioni (preferibilmente OS o free), repository di media (video, audio, immagini) e qualunque approfondimento riteniamo possa sostenere il percorso di apprendimento. L'accesso alla biblioteca deve ritenersi assolutamente libero e volontario, ma raccomandato, per ampliare la propria ricerca e la sperimentazione durante lo svolgimento dell'attività. La grande quantità di materiale raccolta potrebbe apparire "travolgente", ad un primo sguardo. Invitiamo pertanto i corsisti a considerare ogni volta solo le risorse legate al modulo considerandole un supporto, una ricerca che qualcuno ha già fatto per aiutare, restringendo in qualche modo il focus. Ovviamente, tutti sono chiamati a dare il proprio contributo segnalando nuove risorse e quelle che non sono più disponibili, allo scopo di mantenere lo spazio sempre "pulito" e aggiornato.

I contenuti e le attività del DOL non puntano quasi mai a tool o tecnologie specifiche per lo svolgimento di attività (dove necessario), si limitano a suggerire/indicare, selezionando link di supporto fra quelli presenti in rete. Ciascuno è invitato a cercare la risorsa che più si confà alle proprie esigenze, salvo indicazioni precise o vincoli espliciti posti dalla traccia.



## I WEBINAR

È previsto un webinar di approfondimento per ciascuno dei moduli obbligatori del master. Ciascun webinar dura approssimativamente 90 min e rappresenta l'unico momento di interazione sincrona previsto durante il corso. Il webinar è un'occasione preziosa per interagire in diretta con il docente e con i propri compagni. Il calendario degli incontri viene reso disponibile all'inizio del corso (sebbene possa essere suscettibile di alcune variazioni dovute ad impegni imprevisti dei relatori), così come viene reso disponibile il link alla registrazione, insieme ai materiali, per quanti non riescano a partecipare in sincrono all'incontro.

Il webinar di ciascun modulo obbligatorio è uno spazio che il docente può riservare all'approfondimento di un contenuto già trattato nel modulo che meriti un maggiore dettaglio oppure può essere l'opportunità per esplorare un argomento legato alla tematica del modulo, ma non emerso in maniera esplicita nella trattazione.



## IL FORUM

È il luogo in cui vive e fiorisce la classe virtuale del DOL.

Perché abbiamo scelto una modalità di partecipazione asincrona e probabilmente, qualcuno penserà, un po' datata come il forum? La nostra è una scelta consapevole, innanzitutto legata alla modalità di erogazione del corso. Dal momento in cui il DOL è passato dalla sperimentazione in presenza all'online, infatti, si è configurato come un percorso di apprendimento erogato interamente online e in modalità asincrona, per venire incontro alle esigenze di tutti gli attori coinvolti (corsisti in primis, tutor, docenti, staff), adulti lavoratori con responsabilità multiple di natura professionale, personale e familiare, dislocati in parti diverse della penisola. A questa esigenza di natura logistica, si è naturalmente affiancata quella di scegliere uno spazio di partecipazione "meditata", volontariamente slegato dalle comunicazioni "mordi e fuggi" (legate ad esempio all'utilizzo di una chat) così spesso legittimate dall'iperconnessione in cui ci immergiamo quotidianamente e di cui, sempre più spesso, non siamo pienamente consapevoli.

Desideriamo che, durante il DOL, ognuno possa gestire in maniera flessibile la propria partecipazione, dosando il proprio tempo, secondo disponibilità e interesse, per contribuire attivamente alla crescita del proprio gruppo e trarne, di conseguenza, sostegno e collaborazione nella soluzione delle sfide affrontate di volta in volta. È fondamentale, dunque, che ogni corsista DOL sia parte attiva nel proprio processo di apprendimento, diventando un protagonista, partecipe e propositivo nella costruzione del percorso.

Il forum costituisce, dunque, lo spazio privilegiato in cui ogni corsista DOL ha il diritto a sentirsi accolto e a poter esprimere il proprio pensiero - il "sentire" di ognuno è legittimo - pur sempre nel rispetto delle opinioni altre e purché l'atteggiamento assunto lasci fiorire uno scambio costruttivo e non crei disagio o diventi ansiogeno per il resto della comunità.

Prevediamo due tipologie di forum: a) il forum di classe legato alla social presence, il luogo in cui ogni corsista può "parlare" di sé, condividere avvenimenti della vita professionale e privata (dove lo ritenga opportuno), avvicinarsi emotivamente ai compagni di classe e al tutor, partecipare ad attività "rompighiaccio"; b) il forum di classe di ciascun modulo, aperto alla discussione sui contenuti e le attività: è lo spazio dedicato alla condivisione del percorso e del processo per arrivare alla consegna, è il luogo deputato alla condivisione di dubbi, domande, difficoltà e soluzioni.

Dal nostro punto di vista, entrambi gli spazi di discussione sono fondamentali per la costruzione del gruppo classe che accompagnerà il corsista sino alla fine del percorso e per favorire, a partire dal rapporto che si crea "oltre lo schermo", la condivisione di conoscenze sui contenuti e lo scambio fruttuoso di esperienze, difficoltà e soluzioni, con l'obiettivo di costruire nuovi significati importanti per il proprio percorso di crescita professionale e personale.

## LE ATTIVITÀ

Il DOL prevede una serie di **attività in itinere, obbligatorie**, legate al conseguimento dei moduli. Ciascun modulo prevede una o due attività obbligatorie.

Mediamente è prevista una consegna **ogni 3 settimane**. La scadenza nella consegna è fissata al sabato entro le 23.59 (anche per lasciare la domenica successiva di pausa). La tempestività (intesa come puntualità) nella consegna è uno dei criteri di valutazione. In caso di difficoltà nel rispettare la scadenza è fondamentale avvisare il tutor per chiedere e concordare una proroga. Il ritardo reiterato, se pure partecipato per tempo, inciderà sulla valutazione.

Le attività del master possono essere di **natura pratica** (es. produzione di un video, di un episodio di podcasting) oppure **progettuale** (es. attività sulle competenze). Il DOL adotta da sempre, nei contenuti e nelle attività, un **approccio trasversale rispetto all'ordine scolastico e alla disciplina di insegnamento**: tocca al docente calare le attività nel proprio contesto, in base ad esigenze e interessi personali e professionali.

Molte attività si prestano ad essere svolte per/con la classe. Tuttavia, in quasi tutti i casi, è possibile svolgere un'attività individualmente (senza la classe) oppure con il coinvolgimento di esterni (ove previsto esplicitamente dalla traccia).

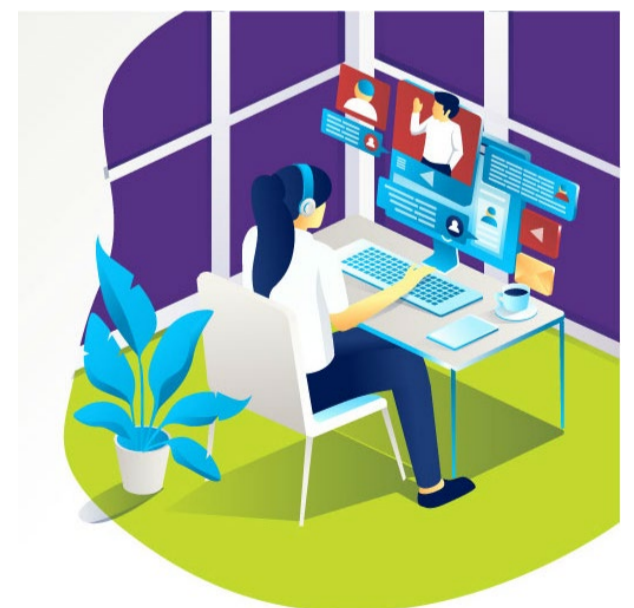
**N.B.** Le attività pratiche legate ai moduli tecnici che spesso si prestano ad essere realizzate con la classe (es. podcast, video, prova finale) richiedono la raccolta di liberatorie dei genitori/degli allievi per la pubblicazione dei lavori. È possibile far conto sulle liberatorie scolastiche oppure sul facsimile messo a disposizione in piattaforma.

Lo svolgimento delle attività richiede ancora una volta un atteggiamento aperto e propositivo, che sappia tener conto delle difficoltà e dei vincoli posti dalla consegna, ma lasci spazio ad una **sperimentazione** anche creativa e possibilmente libera dal timore di "sbagliare". Dove lo si ritiene opportuno, si rendono disponibili alcuni esempi, ma è necessario chiarire che non si tratta di una prassi del corso, onde evitare un appiattimento dell'ispirazione.

Accedere al master significa voler apprendere metodologie diverse, esplorare nuovi ambienti e nuove modalità di comunicazione oppure voler "sistematizzare" conoscenze e competenze già acquisite all'interno di una nuova cornice. In sostanza, significa uscire dalla propria "zona di comfort", avventurarsi più o meno scientemente su un sentiero in parte sconosciuto, ma crediamo fermamente che un atteggiamento positivo insegni a vedere il percorso e non solo gli ostacoli!

Il DOL favorisce la collaborazione, all'interno di ciascuna classe e fra le classi, indicando esplicitamente nelle attività (dove previsto) la possibilità di lavorare in coppia o in piccoli gruppi. Quando questo accade, è necessario avvisare tempestivamente il proprio tutor e aggiungere nella documentazione di consegna una descrizione dei compiti svolti e dei ruoli ricoperti da ciascun membro del gruppo.

**N.B.** Le attività si svolgono in lingua italiana. È possibile realizzare attività in lingua inglese, per esigenze specifiche. Per tutte le altre lingue, è necessario avvisare tempestivamente il proprio tutor e affiancare alla consegna la traduzione/trascrizione in italiano della stessa, la documentazione di consegna deve essere in lingua italiana.







## LA VALUTAZIONE

---

Le attività sono valutate in base ai seguenti criteri:

- **tempestività** della consegna;
- **pertinenza** rispetto alla richiesta della traccia;
- **completezza** ed esaustività;
- **correttezza** sia del contenuto sia formale, non solo per ciò che concerne i testi ma anche – ove previsti – per gli elementi multimediali;
- **originalità** degli argomenti trattati e capacità di rielaborazione personale.

La valutazione complessiva di ciascun modulo del DOL è legata al superamento della prova o delle prove previste e alla partecipazione alla vita della classe virtuale, tramite il Forum. La partecipazione al Forum, non è obbligatoria, ma è prevista dal patto formativo e incide per il 20% sulla valutazione finale di ciascun modulo.

La valutazione della tua partecipazione alle riflessioni nei forum viene effettuata in modo qualitativo e si basa sui seguenti criteri:

- **numero** di riflessioni a cui hai partecipato e che hai proposto
- **pertinenza** rispetto all'argomento proposto: i tuoi interventi rispondono al tema di riflessione, centrando gli **obiettivi della discussione** e argomentando in modo preciso e puntuale la tua visione?
- **originalità** (commentare una riflessione nel forum non significa riassumere i contenuti dei moduli): i tuoi interventi forniscono **nuovi spunti di riflessione** e si avvalgono di capacità di analisi e di sintesi?
- capacità di **animare la discussione**: il tuo intervento è fonte di nuove riflessioni e in grado di ravvivare la discussione all'interno del forum?

Nella valutazione qualitativa, inoltre, teniamo conto dei seguenti aspetti:

- negli interventi hai incluso e applicato **concetti chiave, teorie o materiali** esposti durante il corso, citando correttamente le fonti?
- **Hai risposto** ai compagni di corso, riportando la discussione ai concetti fondamentali del corso e fornendo un feedback sostanziale?
- Hai introdotto nella discussione elementi connessi ad **esperienze rilevanti professionali, personali** oppure tratte da altri contesti reali che ti riguardano?
- Hai supportato la tua posizione a partire da **fonti ulteriori** rispetto a quelle «ufficiali» citate nei materiali assegnati

Perché consideriamo la partecipazione al forum un requisito legato alla valutazione del modulo? Perché il DOL crede nello scambio, nel confronto e nella costruzione di conoscenza all'interno di una comunità di interessi e di pratica che annovera docenti di ogni ordine e grado, di diverse discipline, provenienti da background, contesti didattici e geografici differenti.

La valutazione, gestita da tutor e staff, con il supporto dei docenti, prevede un **feedback qualitativo** dell'attività e un feedback qualitativo complessivo del modulo, che riguarda anche la valutazione della partecipazione al forum più una **valutazione letterale**. Il feedback ha il compito di mettere in luce punti di forza e aree di miglioramento degli elaborati e della partecipazione. Qualora qualcosa non fosse chiaro, è sempre possibile contattare il proprio tutor privatamente per chiedere un approfondimento.

## LA PROVA FINALE

---

La prova finale del master si svolge **in modalità asincrona** e consiste nella realizzazione di un'esperienza didattica complessa che preveda la realizzazione di un prodotto finale per/con gli studenti (es. multimedia, sito web, ambiente di apprendimento complesso etc.) e la redazione di una scheda progetto e di una relazione finale sulla base di indicazioni ricevute.

Tutto il materiale e le indicazioni per lo svolgimento della prova finale sono resi disponibili prima dell'estate, subito prima della conclusione dei moduli obbligatori.

La valutazione finale del master è così composta: **media delle valutazioni di percorso (40%), prova finale (60%), punti incrementali (max 2)** a discrezione della commissione d'esame per meriti particolari (es. partecipazione, proattività, originalità dei lavori).

Qualora, per motivi di varia natura, il candidato non possa svolgere l'esperienza didattica finale con la classe, sarà sua premura contattare tempestivamente lo staff, scrivendo a [dol@polimi.it](mailto:dol@polimi.it), per sottoporre il problema e chiedere l'assegnazione della prova finale alternativa, che consisterà nella redazione di una tesina sulla base delle indicazioni ricevute.

*A cura di Barbara di Santo*